

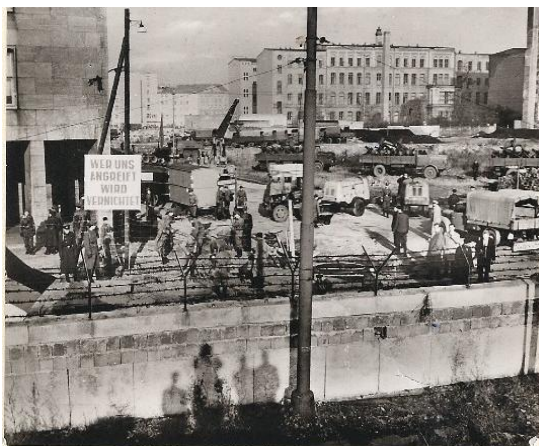
TRABANT ... DANS LE MUR !

DIORAMA FONCTIONNEL AU 1/24^{ème}

Réalisation Pierre BEAUSSIER



UN PEU D'HISTOIRE ...



11 Février 1945 : La conférence de Yalta partage l'Allemagne en 4 zones d'occupation. La ville de Berlin, située en zone d'occupation soviétique, est elle-même partagée en quatre secteurs d'occupation : Américain, britannique, français et soviétique.

24 Juin 1948 : Staline institue le blocus de Berlin-Ouest, empêchant toute communication terrestre vers la ville. Pendant un an, Berlin survit grâce à un pont aérien (un avion atterrit toutes les trois minutes !) qui ravitaille les habitants en vivres, matériels, médicaments, charbon ...

17 Juin 1953 : Les populations de la RDA (République Démocratique Allemande = secteur d'occupation soviétique) font grève et se soulèvent.

L'insurrection est vite réprimée par les troupes soviétiques. Dans les années qui suivent, les Berlinois de l'Est sont de plus en plus nombreux à fuir et passer à l'Ouest. C'est à une véritable hémorragie humaine que la RDA doit faire face.

12 Août 1961 : Dans la nuit, les soviétiques ferment tout le secteur occidental de Berlin avec des grillages et des barbelés, suivis aussitôt par des maçons qui interviennent avec parpaings et ciment.

Dans les semaines qui suivent, les façades des immeubles frontaliers sont murées, les clôtures remplacées par du béton et seuls sept « checkpoints » sévèrement contrôlés permettent le passage entre l'Est et l'Ouest. Pendant presque 30 ans, nombreux sont les berlinois de l'Est qui tentent de s'évader par toutes sortes de moyens ingénieux, sont souvent tués, réussissent parfois.



09 Novembre 1989 : Après plusieurs semaines pendant lesquelles des milliers d'Allemands de l'Est s'enfuient à l'Ouest via la Hongrie qui vient d'ouvrir ses frontières, la RDA est sujette à de plus en plus fréquentes contestations populaires. En visite à Berlin, Michaël Gorbatchev a indiqué aux dirigeants Est-Allemands que tout soutien militaire soviétique est exclu.

A 23 heures les points de passage sont ouverts et des milliers d'Allemands de l'Est découvrent la liberté. Des pioches sont saisies, des pans du mur sont renversés ... Tout un monde passe des ténèbres à la lumière !

LA TRABANT 601

Fabriquée à partir de 1964, cette petite voiture iconique de l'Allemagne de l'Est est équipée d'un moteur deux temps de 23 Cv qui lui permet une vitesse de 110 Km/h. La pénurie d'acier explique la fabrication de sa carrosserie en Duroplast, elle est produite en 70 heures.

Près de trois millions d'exemplaires (dont un bon nombre de véhicules exportés) furent fabriqués jusqu'en 1990.

Dans les années 80, le délai d'attente pour pouvoir acquérir une « Trabi » dépassait les dix ans ...

Aujourd'hui encore, elle est très prisée des collectionneurs.



ELLE (1957-1991) était plus robuste que LUI (1961-1989) ...

L'IDEE

J'ai découvert et acquis cette maquette sur une exposition, son propriétaire souhaitant s'en débarrasser.

J'ai alors commencé à rechercher de la documentation sur le mur de Berlin et j'ai été inspiré par la découverte d'un graffiti qui le décorait.

Le projet de représenter une Trabant traversant le mur était né, il ne restait plus qu'à le mettre en œuvre ...



LA MAQUETTE

De marque Revell à l'échelle du 1/24^{ème}, le kit est fourni sans moteur et certaines pièces, dont deux vitrages, manquaient dans la boîte .

La galerie de toit, fournie, est par contre un plus.

Le chauffeur du véhicule est une figurine du Commerce.

LE DIORAMA

La recherche a été assez longue et très intéressante, particulièrement en ce qui concerne les graffitis.

J'ai sélectionné la photo de l'un d'entre eux et collé sa photocopie sur un plâtre représentant le mur, dans lequel une ouverture a été creusée en fonction des dimensions de la voiture.

Les chutes de cette découpe ont fourni les gravats qui jonchent côté Ouest une base en styrodur, recouverte de sable côté Est.

LE MOUVEMENT

Après plusieurs tâtonnements, j'ai conçu une réalisation qui donnerait l'impression que le véhicule est en mouvement :

J'ai suspendu celui-ci au haut du mur à l'aide de fils de nylon qui sont quasiment invisibles et introduit une pièce de métal sous le capot.

Cachés sous les gravats, des aimants génèrent une oscillation de la Trabant ...

CONCLUSION

De nombreuses heures ont été consacrées à ce diorama, tant pour la recherche que pour l'exécution, le résultat me semble bien évoquer ce qui fut un bouleversement historique.

